



НАПРАВЛЕНИЕ на рентгенологическое обследование

г. Омск, ул. Слободская, 59

8-904-327-67-35

8 (3812) 91-73-32

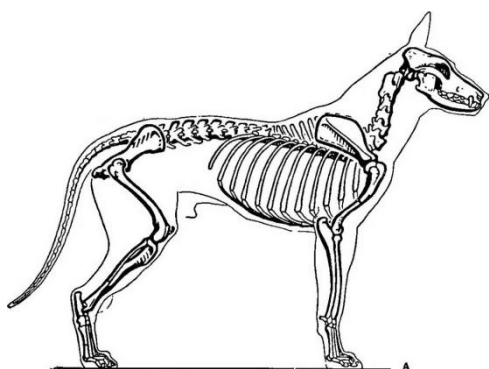
Название клиники, Ф.И.О. врача: _____

Пациент (вид, кличка, пол, возраст) _____

Владелец _____

Предполагаемый диагноз _____

Область исследования (выделите интересующие области)



Проекции: количество _____

- ✓ Прямая вентро-дорсальная
- ✓ Прямая дорсо-вентральная
- ✓ Латеральная правая
- ✓ Латеральная левая
- ✓ Специальная укладка
- ✓ Исследование на метастазы

Подготовка к исследованию:

Как правило, специальной подготовки не требуется.

- ✓ для проведения исследования на дисплазию суставов: голодная диета в течение 8 часов для проведения седации, поить за 2 часа до исследования.
- ✓ исследование ЖКТ с контрастом голодная диета для кошек 4-6 часов, для собак 8 часов, грызуны и кролики не голодают.
- ✓ агрессивные животные, птицы, грызуны, зайцеобразные должны быть по возможности заранее седированы перед обследованием.
- ✓ для укладки птиц и очень активных животных требуется 2 человека!

Важная информация для владельцев:

К фиксации животного при рентгенологическом исследовании не допускаются:

- ✓ лица младше 18 лет даже при согласии сопровождающего взрослого!
- ✓ беременные и кормящие женщины;
- ✓ лица с онкологическими заболеваниями и проблемами щитовидной железы.
- ✓ фиксация животного сотрудником клиники платная.

РЕЖИМ РАБОТЫ:

круглосуточно, без выходных

ПЕРЕРЫВ:

понедельник с 9:00-12:00



ПОЧТА:

biota_clinica@mail.ru

INSTAGRAM:

[@biota_clinica](https://www.instagram.com/biota_clinica)